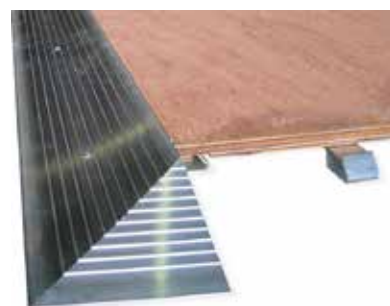
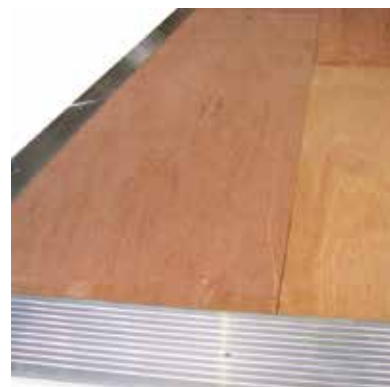


Fiche produit

Plancher de bal extérieur

Un plancher de bal disponible en brut, vernis ou traité phénolique.



PRO

- ▲ Utilisation : Intérieure / Extérieure
- ▲ Surface d'un élément : 1.44 m²
- ▲ Réglable en hauteur : Non

Selon votre usage, le podium est disponible en 2 versions : contreplaqué brut ou vernis (recommandée pour une utilisation temporaire en extérieur).

Plancher de bal entièrement démontable et clipsable, composé de panneaux (244 x 61 cm) ou demi-panneaux (122 x 61 cm) en contreplaqué de 18 mm, classé non feu. Les plateaux sont surélevés par des patins de protection en aluminium. La hauteur totale des plateaux et des patins est de 4.1 cm.

Un cadre en aluminium chanfreiné de 16 cm de large est disposé au pourtour pour maintenir et délimiter le plancher.

Utilisable temporairement en extérieur dès lors que le plancher est abrité.

Le chariot de transport permet de stocker 40 planches de 244x61 cm soit environ 55 à 60m² de plancher.

[+ d'infos sur doublet.com/ec](https://www.doublet.com/ec)

INFOS

Caractéristiques techniques

Utilisation :	Intérieure / Extérieure
Surface d'un élément :	1.44 m ²
Réglable en hauteur :	Non
Matière du plateau :	Contreplaqué 18 mm
Matière de la structure :	Aluminium
Largeur totale :	244 cm
Profondeur :	61 cm
Hauteur totale :	4.1 cm
Classement au feu :	M3
Assemblable :	Oui
Clipsable :	Oui
Empilable :	Oui
Montage sans outil :	Oui