

# Elija bien su soporte flexible

## Lona en PVC laminado

### ▲ Económico para los formatos medianos

Se compone de un tejido comprimido entre dos láminas de PVC, esta lona es más económica que una lona en PVC clásico. Resistente al agua y al desgaste, se recomienda para un uso a corta plazo en el exterior (hasta 3 meses). Peso : 400 a 450 g/m<sup>2</sup>.

Disponible también en 510 g/m<sup>2</sup> para una impresión a doble cara (para un uso interior).

## Lona en PVC clásico

### ▲ Para grandes formatos

Robusta y de alta resistencia, la lona recubierta de PVC es un soporte resistente a la rotura y al agua. La lona de PVC se recomienda para una instalación en el exterior a largo plazo. Su peso varía según el tipo de impresión. Disponible en versión estándar de 400 a 450 g para una impresión a una cara. Bajo solicitud, también disponemos de lonas en PVC ignífugas: consúltenos.

## Lona en PVC opaca

### ▲ Opaco para pequeños formatos

Robusta y de alta durabilidad, la lona en PVC opaca resiste a la intemperie. Se recomienda para una instalación a largo plazo en el exterior. Opaca y gruesa (750gr/m<sup>2</sup>), se utiliza generalmente para impresiones a doble cara. Bajo solicitud, clasificación ante el fuego M2.

## Lona Reprod'Art

### ▲ Trama textil invisible

Esta lona ofrece una elegante blancura que permite realizar impresiones de muy alta calidad y así destacar el visual. La trama textil no es visible. Clasificación ante el fuego M1.

## Tela Painter

### ▲ Aspecto textil, cumple la norma Oeko-Tex

Tejido recubierto con un aspecto textil utilizado principalmente para imprimir reproducciones artísticas.

## PVC microperforado

### ▲ Permeable al aire y a la luz

Lona en PVC microperforado deja pasar la luz y el viento. Reduce el efecto vela

de la lona. Generalmente se imprime a una cara pero también se puede imprimir a doble cara a partir de 25 unidades. Se puede reciclar fácilmente en puntos de reciclaje. Peso : 330 g/m<sup>2</sup>. Clasificación ante el fuego bajo petición.

## Rejilla Poliéster

### ▲ Reciclable y permeable al aire y a la luz

Soporte microperforado compuesto en su totalidad en fibra poliéster. Deja traspasar el viento y la luz. Se imprime a una cara con costura de refuerzo en su contorno y resiste a la intemperie. Puede sustituir a la lona en PVC microperforado para exterior. Se aconseja para visuales de gran formato. Peso : 255 g/m<sup>2</sup>

## Intejido

### ▲ Económico y se corta sin deshilacharse

Fabricado en fibra poliéster, se puede cortar con facilidad sin deshilacharse. Sólo se puede imprimir a una cara. Se recomienda para un uso exterior (la humedad puede alterar la resistencia de este material). También disponible con clasificación ante el fuego M1. Se recicla con facilidad. Peso de 48g/m<sup>2</sup> a 150g/m<sup>2</sup> según el uso.

## Tyvek

### ▲ Fino y resistente a la rotura

Liso, fino y resistente, el Tyvek es una buena solución para un largo uso exterior (superior a 3 meses). Composición en polietileno de alta densidad (PEHD), sin ninguna molécula de PVC, el Tyvek® se compone de 10% de materia reciclada y se recicla al 100% en centros de reciclaje. Se imprime a una sola cara con un ancho de 120 cm (uso más apropiado para banderolas). Peso : 105 g/m<sup>2</sup>

## Tejido LS

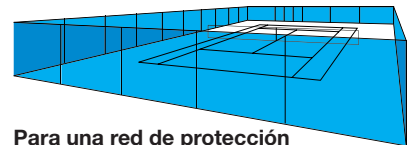
### ▲ Certificado Oeko-Tex

Tejido recubierto de PVC con parte posterior gris para una opacidad total. Certificado Oeko-Tex, ofrece una calidad de impresión máxima. Se enrolla sin dejar marca.

## Wope

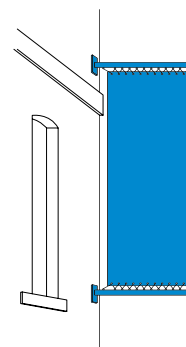
### ▲ Fácilmente reciclable

Polietileno tejido flexible y ligero que se puede imprimir a una cara. Se recicla con mucha facilidad.



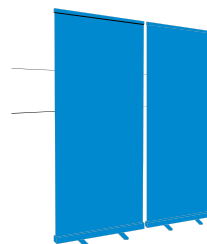
### Para una red de protección

- PVC microperforado de alta durabilidad.
- Rejilla Poliéster para un plazo más corto.



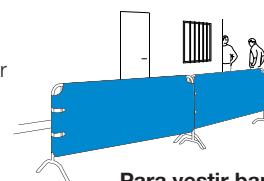
### Para señalética exterior

- Lona en PVC clásico para mayor estabilidad y durabilidad.



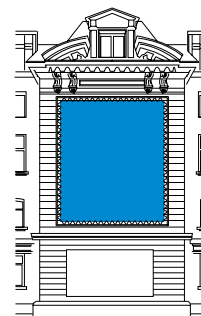
### Para un soporte de bandera interior

- Lona en PVC M1 (recomendada para interior).
- Lamina en polipropileno. fácilmente reciclable
- Tejido LS opaco.



### Para vestir barreras

- Lona en PVC clásico por su resistencia y flexibilidad.
- El Wope se recicla con facilidad.



### Para grandes visuales

- PVC microperforado de larga durabilidad.
- Rejilla Poliéster se recicla con facilidad.

Para la elección de un soporte flexible, debe definir sus necesidades en base a cinco criterios :

## 1. La resistencia al fuego

Según el lugar donde sus soportes de comunicación se tengan que instalar, puede tener que cumplir con estándares de resistencia al fuego. Por tanto, es importante especificar si desea un soporte resistente al fuego M1, M2, ...

## 2. Impresión a una o a dos caras

Algunos materiales permiten una impresión a una cara y otros a doble cara.

## 3. La durabilidad

Dependiendo de la duración de su evento, deberá de elegir el soporte más adecuado.

## 4. La calidad de impresión

La definición de los colores y de los detalles varía en función del soporte elegido. Para una impresión que se mira desde cerca deberá escoger un soporte que le permita tener una alta calidad de impresión. También es importante especificar si desea una impresión de alta resolución y durable.

## 5. El reciclaje

Algunos materiales se reciclan con más o menos facilidad en centros especializados de reciclaje. Si para usted el criterio de sostenibilidad es prioritario, le proponemos soluciones Eco-Responsables.

	Impresión	Calidad de impresión	Uso	Clasificación ante el fuego	Reciclaje	Mantenimiento
PVC laminado	Una cara	★★★★	Interior / Exterior		★	Trapo seco o húmedo
PVC clásico	Una cara	★★★★	Interior / Exterior	M1 bajo petición	★★★	Trapo seco o húmedo
PVC opaco	Doble cara	★★★★	Interior / Exterior	M2 bajo petición	★★★	Trapo seco o húmedo
Lona Reprod'Art	Una cara	★★★★★	Interior	M1	★★★	Trapo seco o húmedo
Tela Painter	Una cara	★★★★★	Interior	M1	★★★	
PVC microperforado	Una cara	★★★★	Interior / Exterior	M1	★★★	Trapo seco o húmedo

### Las soluciones Eco-Responsables

	Impresión	Calidad de impresión	Uso	Clasificación ante el fuego	Reciclaje	Mantenimiento
Rejilla Poliéster	Una cara	★★★★★	Exterior		★★★★★	Trapo seco o húmedo
Intejido	Una cara	★★★	Interior / Exterior	M1 bajo petición	★★★★★	
Tyvek®	Una cara	★★★★	Exterior	M1 bajo petición	★★★★★	Trapo seco o húmedo
Wope	Una cara	★★★★	Exterior		★★★★★	Trapo seco o húmedo
Lámina Polipropileno	Una cara	★★★★	Interior		★★★★★	Trapo seco o húmedo
Tejido LS	Una cara	★★★★★	Interior	M1 bajo petición	★★★★	