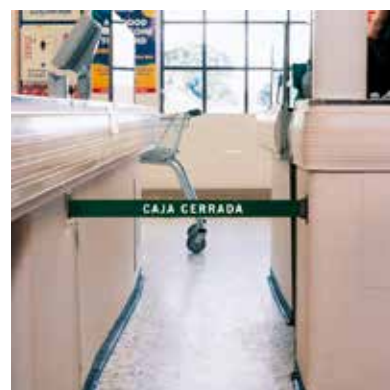


Fiche produit

➤ Sangle murale MKIII

Sangle murale en deux tailles pour bloquer l'accès à vos visiteurs !



EXPERT

▲ Longueur de la sangle : 230 cm, 460 cm

Boîtier mural dans lequel est installé un enrouleur qui permet de déployer une sangle de guidage. L'enrouleur est doté d'un système de frein qui permet de ne pas rembobiner la sangle d'un seul coup si vous la lâchez.

La sangle est disponible en deux longueurs

- Sangle de 4,5 x 230 cm : largeur du support 7,8 cm, profondeur 6,3 cm, hauteur 11,5 cm, poids 0,8 kg.
- Sangle de 4,5 x 460 cm : largeur du support 9,2 cm, profondeur 8,4 cm, hauteur 14,5 cm, poids 0,9 kg.

La couleur du boîtier dépend de la couleur de la sangle, 6 coloris de sangle sont disponibles: noir, bleu marine, rouge, gris, vert bouteille, jaune.

La sangle murale est livrée avec un clip de fixation pour le mur opposé. Elle est compatible avec tous nos poteaux de guidage MKIII. Nous recommandons d'installer le boîtier centré à environ 95 cm du sol.

+ d'infos sur doublet.com/6nw

INFOS

Caractéristiques techniques

Livré avec platine murale :	Oui
Orientable :	Oui
Longueur de la sangle :	230 cm, 460 cm
Largeur de la sangle :	4,5 cm
Personnalisable :	Non